



20mm
Thickness

NAVARTI
cerámica

NAVARTI CERÁMICA S.L.U.
ctra. Onda Vila-real, Km. 3,5
12200 Onda (Castellón) Spain
Teléfono: +34 964 776 262

www.navarti.com

NAVARTI
cerámica

20mm Thickness

FORMATOS **4** 60x120
SIZE 90x90
60x90
60x60

ACABADOS **1** 20 mm
FINISHES MATE



Unika bone 90x90 / 36"x36"



Unika

Pavimento | Porcelánico | Rectificado | Mate | 20mm
 Floor Tile | Porcelain | Rectified | Matt | 20mm

COLORES | COLOURS



unika grey



unika light



unika bone

FORMATOS DISPONIBLES | AVAILABLE SIZE



90x90
 20mm

CONSEJOS DE INSTALACIÓN
 Ver página _ 473
 INSTALLATION TIPS
 See page _ 473

VARIACIÓN GRÁFICA | SHADE VARIATION



CARACTERÍSTICAS TÉCNICAS | TECHNICAL SPECIFICATIONS



	Faces	Rec.	Plus	Cod. Mate	Pc/Cj	M2/Cj	Cj/Pl	M2/Pl	Kg/Cj	Kg/Pl
90x90 (36"x36") 20mm	7	.		MP556	1	0,81	27	27,87	37,40	1034,8



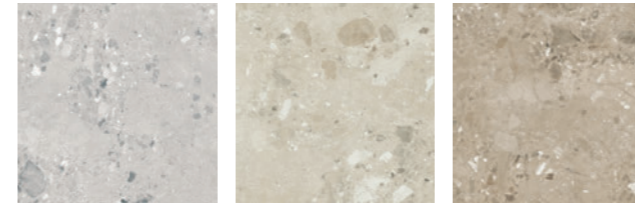
Ura grey 90x90 / 36"x36"



Ura

Pavimento | Porcelánico | Rectificado | Mate | 20mm
 Floor Tile | Porcelain | Rectified | Matt | 20mm

COLORES | COLOURS

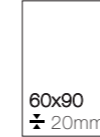


ura grey

ura natural

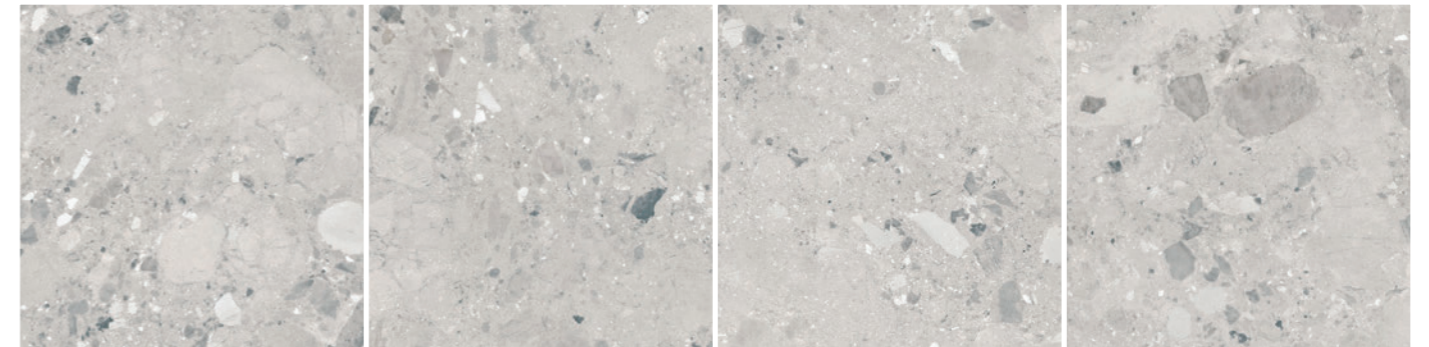
ura beige

FORMATOS DISPONIBLES | AVAILABLE SIZE



CONSEJOS DE INSTALACIÓN
 Ver página _ 473
 INSTALLATION TIPS
 See page _ 473

VARIACIÓN GRÁFICA | SHADE VARIATION



CARACTERÍSTICAS TÉCNICAS | TECHNICAL SPECIFICATIONS



	Faces	Rec.	Plus	Cod. Mate	Pc/Cj	M2/Cj	Cj/PI	M2/PI	Kg/Cj	Kg/PI
60x60 (24"x24") 20mm	23	·		MP555	2	0,72	30	21,6	28,5	875
60x90 (24"x36") 20mm	11	·		MP560	2	1,08	20	21,6	43	890
90x90 (36"x36") 20mm	11	·		MP556	1	0,81	30	24,3	33,9	1042



Valdivia blanco 60x60 / 24"x24"



Valdivia

Pavimento | Porcelánico | Rectificado | Mate | 20mm
 Floor Tile | Porcelain | Rectified | Matt | 20mm

COLORES | COLOURS



valdivia blanco

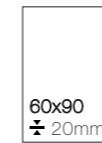


valdivia crema

FORMATOS DISPONIBLES | AVAILABLE SIZE



60x120
±20mm



60x90
±20mm



60x60
±20mm

CONSEJOS DE INSTALACIÓN
 Ver página _ 473
 INSTALLATION TIPS
 See page _ 473

VARIACIÓN GRÁFICA | SHADE VARIATION



CARACTERÍSTICAS TÉCNICAS | TECHNICAL SPECIFICATIONS



	Faces	Rec.	Plus	Cod. Mate	Pc/Cj	M2/Cj	Cj/Pl	M2/Pl	Kg/Cj	Kg/Pl
60x60 (24"x24") 20mm	16	·		MP555	2	0,72	30	21,6	28,5	875
60x90 (24"x36") 20mm	8	·		MP560	2	1,08	20	21,6	43	890
60x120 (24"x48") 20mm	8	·		MP557	1	0,72	32	23,24	29,4	965,5



Street beige 60x60 / 24"x24"



Street

Pavimento | Porcelánico | Rectificado | Mate | 20mm
 Floor Tile | Porcelain | Rectified | Matt | 20mm

COLORES | COLOURS



street beige

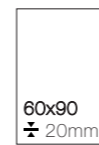


street silver



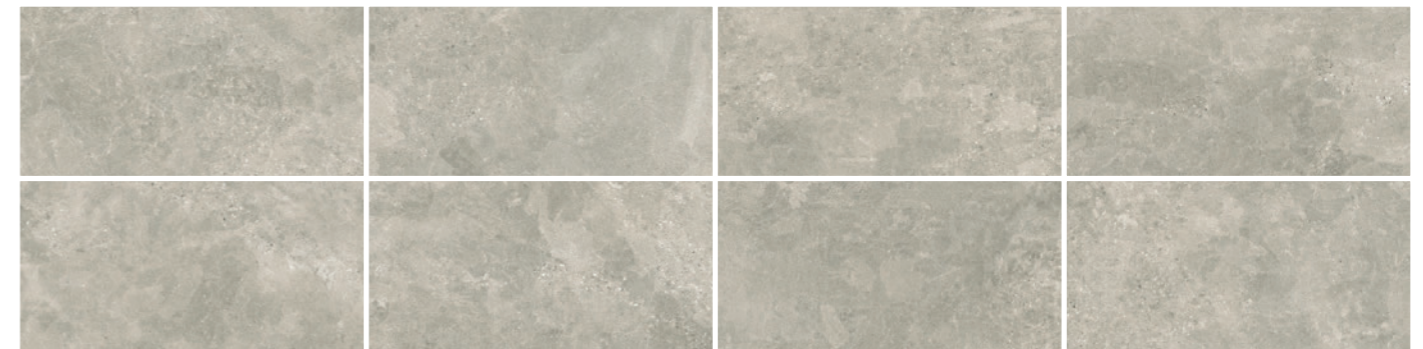
street dark

FORMATOS DISPONIBLES | AVAILABLE SIZE



CONSEJOS DE INSTALACIÓN
 Ver página _ 473
 INSTALLATION TIPS
 See page _ 473

VARIACIÓN GRÁFICA | SHADE VARIATION



CARACTERÍSTICAS TÉCNICAS | TECHNICAL SPECIFICATIONS



	Faces	Rec.	Plus	Cod. Mate	Pc/Cj	M2/Cj	Cj/Pl	M2/Pl	Kg/Cj	Kg/Pl
60x60 (24"x24") 20mm	16	·		MP555	2	0,72	30	21,6	28,5	875
60x90 (24"x36") 20mm	8	·		MP560	2	1,08	20	21,6	43	890
60x120 (24"x48") 20mm	8	·	·	MP557	1	0,72	32	23,24	29,4	965,5



Levin almond 60x120 / 24"x48"



Levin

Pavimento | Porcelánico | Rectificado | Mate | 20mm
 Floor Tile | Porcelain | Rectified | Matt | 20mm

COLORES | COLOURS

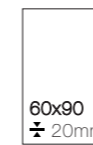


levin almond



levin pearl

FORMATOS DISPONIBLES | AVAILABLE SIZE



CONSEJOS DE INSTALACIÓN
 Ver página _ 473
 INSTALLATION TIPS
 See page _ 473

VARIACIÓN GRÁFICA | SHADE VARIATION



CARACTERÍSTICAS TÉCNICAS | TECHNICAL SPECIFICATIONS



	Faces	Rec.	Plus	Cod. Mate	Pc/Cj	M2/Cj	Cj/Pl	M2/Pl	Kg/Cj	Kg/Pl
60x60 (24"x24") 20mm	16	·		MP555	2	0,72	30	21,6	28,5	875
60x90 (24"x36") 20mm	8	·		MP560	2	1,08	20	21,6	43	890
60x120 (24"x48") 20mm	8	·		MP557	1	0,72	32	23,24	29,4	965,5



Keith almond 60x90 / 24"x36"



Keith

Pavimento | Porcelánico | Rectificado | Mate | 20mm
 Floor Tile | Porcelain | Rectified | Matt | 20mm

COLORES | COLOURS



keith polar

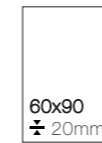


keith white



keith almond

FORMATOS DISPONIBLES | AVAILABLE SIZE



CONSEJOS DE INSTALACIÓN
 Ver página _ 473
 INSTALLATION TIPS
 See page _ 473

VARIACIÓN GRÁFICA | SHADE VARIATION



CARACTERÍSTICAS TÉCNICAS | TECHNICAL SPECIFICATIONS



	Faces	Rec.	Plus	Cod. Mate	Pc/Cj	M2/Cj	Cj/Pl	M2/Pl	Kg/Cj	Kg/Pl
60x90 (24"x36") 20mm	8	·		MP560	2	1,08	20	21,6	43	890
60x120* (24"x48") 20mm	8	·		MP557	1	0,72	32	23,24	29,4	965,5

*formato 60x120 solo disponible en color white y polar.



Mylos grey 60x90 / 24"x36"



Mylos

Pavimento | Porcelánico | Rectificado | Mate | 20mm
 Floor Tile | Porcelain | Rectified | Matt | 20mm

COLORES | COLOURS



mylos grey

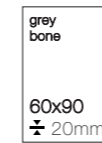


mylos bone



mylos beige

FORMATOS DISPONIBLES | AVAILABLE SIZE



CONSEJOS DE INSTALACIÓN
 Ver página _ 473
 INSTALLATION TIPS
 See page _ 473

VARIACIÓN GRÁFICA | SHADE VARIATION



CARACTERÍSTICAS TÉCNICAS | TECHNICAL SPECIFICATIONS



	Faces	Rec.	Plus	Cod. Mate	Pc/Cj	M2/Cj	Cj/PI	M2/PI	Kg/Cj	Kg/PI
60x60 (24"x24") 20mm	16	·		MP555	2	0,72	30	21,6	28,5	875
60x90* (24"x36") 20mm	8	·		MP560	2	1,08	20	21,6	43	890
60x120 (24"x48") 20mm	8	·		MP557	1	0,72	32	23,24	29,4	965,5

*formato 60x90 solo disponible en color grey y bone.



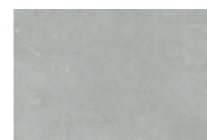
Ecchio perla 60x90 / 24"x36"



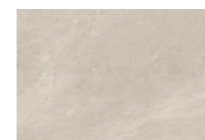
Ecchio

Pavimento | Porcelánico | Rectificado | Mate | 20mm
 Floor Tile | Porcelain | Rectified | Matt | 20mm

COLORES | COLOURS



ecchio perla



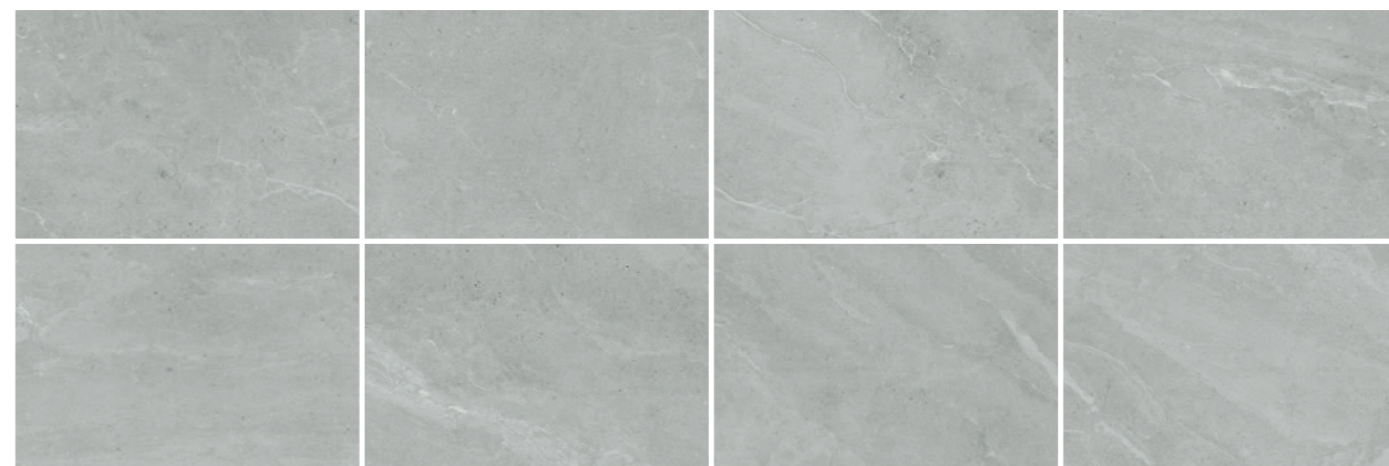
ecchio crema

FORMATOS DISPONIBLES | AVAILABLE SIZE



CONSEJOS DE INSTALACIÓN
 Ver página _ 473
 INSTALLATION TIPS
 See page _ 473

VARIACIÓN GRÁFICA | SHADE VARIATION



CARACTERÍSTICAS TÉCNICAS | TECHNICAL SPECIFICATIONS



	Faces	Rec.	Plus	Cod. Mate	Pc/Cj	M2/Cj	Cj/Pl	M2/Pl	Kg/Cj	Kg/Pl
60x90 (24"x36") 20mm	8	.		MP560	2	1,08	20	21,6	43	890



Piazza blanco 60x90 / 24"x36"



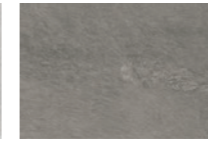
Piazza

Pavimento | Porcelánico | Rectificado | Mate | 20mm
 Floor Tile | Porcelain | Rectified | Matt | 20mm

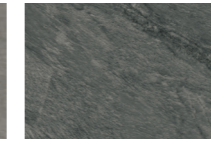
COLORES | COLOURS



piazza blanco

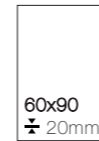


piazza gris



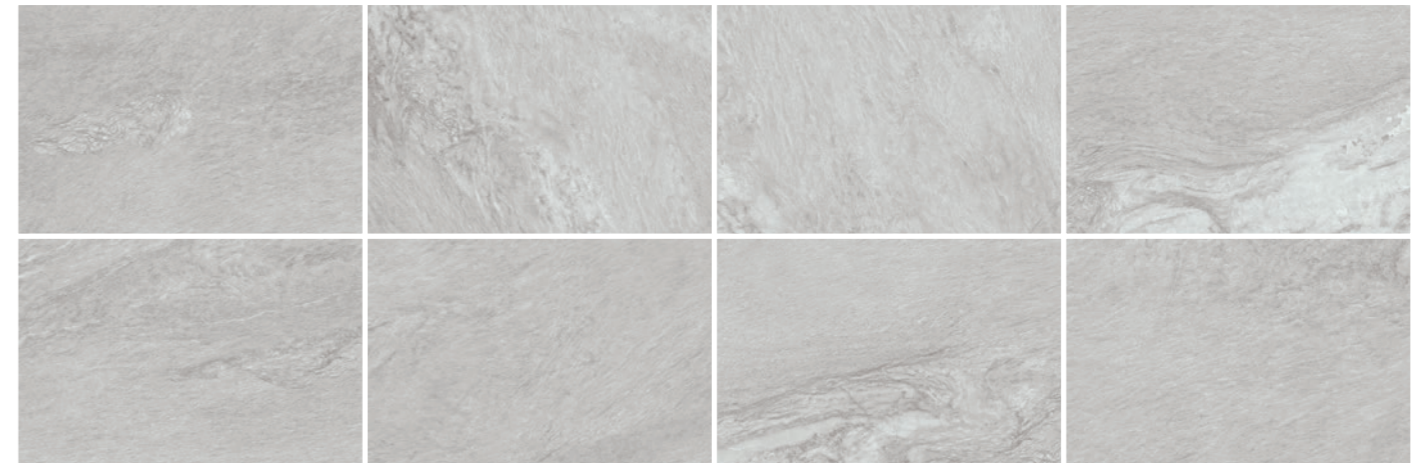
piazza grafito

FORMATOS DISPONIBLES | AVAILABLE SIZE



CONSEJOS DE INSTALACIÓN
 Ver página _ 473
 INSTALLATION TIPS
 See page _ 473

VARIACIÓN GRÁFICA | SHADE VARIATION



CARACTERÍSTICAS TÉCNICAS | TECHNICAL SPECIFICATIONS



	Faces	Rec.	Plus	Cod. Mate	Pc/Cj	M2/Cj	Cj/Pl	M2/Pl	Kg/Cj	Kg/Pl
60x90 (24"x36") 20mm	8	.		MP560	2	1,08	20	21,6	43	890



Dart almond 60x90 / 24"x36"



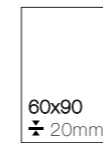
Dart

Pavimento | Porcelánico | Rectificado | Mate | 20mm
 Floor Tile | Porcelain | Rectified | Matt | 20mm

COLORES | COLOURS



FORMATOS DISPONIBLES | AVAILABLE SIZE



CONSEJOS DE INSTALACIÓN
 Ver página _ 473
 INSTALLATION TIPS
 See page _ 473

VARIACIÓN GRÁFICA | SHADE VARIATION



CARACTERÍSTICAS TÉCNICAS | TECHNICAL SPECIFICATIONS



	Faces	Rec.	Plus	Cod. Mate	Pc/Cj	M2/Cj	Cj/Pl	M2/Pl	Kg/Cj	Kg/Pl
60x90 (24"x36") 20mm	14	.		MP560	2	1,08	20	21,6	43	890



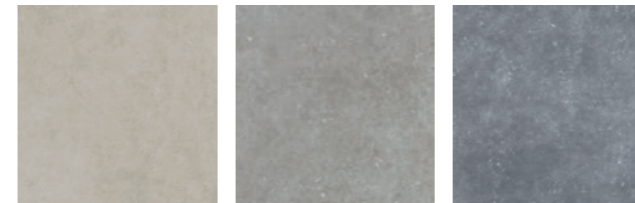
Grain Stone sand 90x90 / 36"x36"



Grain Stone

Pavimento | Porcelánico | Rectificado | Mate | 20mm
 Floor Tile | Porcelain | Rectified | Matt | 20mm

COLORES | COLOURS



grain stone sand grain stone pearl grain stone silver

FORMATOS DISPONIBLES | AVAILABLE SIZE



90x90
 ± 20mm

CONSEJOS DE INSTALACIÓN
 Ver página _ 473
 INSTALLATION TIPS
 See page _ 473

VARIACIÓN GRÁFICA | SHADE VARIATION



CARACTERÍSTICAS TÉCNICAS | TECHNICAL SPECIFICATIONS



90x90 (36"x36")	20mm	Faces	Rec.	Plus	Cod. Mate	Pc/Cj	M2/Cj	Cj/Pl	M2/Pl	Kg/Cj	Kg/Pl
		24	.		MP556	1	0,81	27	27,87	37,40	1034,8



Antibes pearl 60x60 / 24"x24"



Antibes

Pavimento | Porcelánico | Rectificado | Mate | 20mm
 Floor Tile | Porcelain | Rectified | Matt | 20mm

COLORES | COLOURS



antibes ivory



antibes pearl



antibes grey

FORMATOS DISPONIBLES | AVAILABLE SIZE



90x90
± 20mm



Ivory
pearl
60x60
± 20mm

CONSEJOS DE INSTALACIÓN
 Ver página _ 473
 INSTALLATION TIPS
 See page _ 473

VARIACIÓN GRÁFICA | SHADE VARIATION



CARACTERÍSTICAS TÉCNICAS | TECHNICAL SPECIFICATIONS



	Faces	Rec.	Plus	Cod. Mate	Pc/Cj	M2/Cj	Cj/Pl	M2/Pl	Kg/Cj	Kg/Pl
60x60* (24"x24") 20mm	24	·	·	MP570	2	0,72	30	21,6	32	980
90x90 (36"x36") 20mm	7	·	·	MP556	1	0,81	27	27,87	37,40	1034,8

*formato 60x60 solo disponible en los colores ivory y pearl



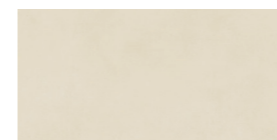
Ziro gris 60x60 / 24"x24"



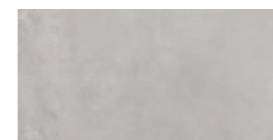
Ziro

Pavimento | Porcelánico | Rectificado | Mate | 20mm
 Floor Tile | Porcelain | Rectified | Matt | 20mm

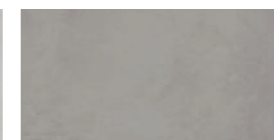
COLORES | COLOURS



ziro crema

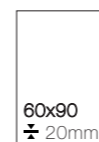


ziro perla



ziro gris

FORMATOS DISPONIBLES | AVAILABLE SIZE



CONSEJOS DE INSTALACIÓN
 Ver página _ 473
 INSTALLATION TIPS
 See page _ 473

VARIACIÓN GRÁFICA | SHADE VARIATION



CARACTERÍSTICAS TÉCNICAS | TECHNICAL SPECIFICATIONS



	Faces	Rec.	Plus	Cod. Mate	Pc/Cj	M2/Cj	Cj/Pl	M2/Pl	Kg/Cj	Kg/Pl
60x60 (24"x24") 20mm	16	·	·	MP570	2	0,72	30	21,6	32	980
60x90 (24"x36") 20mm	8	·	·	MP560	2	1,08	20	21,6	43	890
60x120 (24"x48") 20mm	8	·	·	MP557	1	0,72	32	23,24	29,4	965,5

*formato 60x60 solo disponible en los colores crema y gris



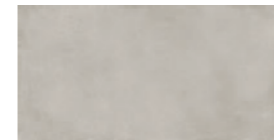
Manhattan pearl 60x60 / 24"x24"



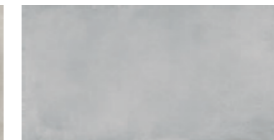
Manhattan

Pavimento | Porcelánico | Rectificado | Mate | 20mm
 Floor Tile | Porcelain | Rectified | Matt | 20mm

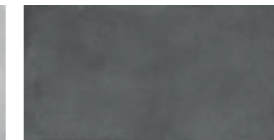
COLORES | COLOURS



manhattan natural

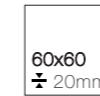
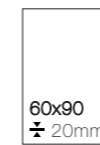


manhattan pearl



manhattan graphite

FORMATOS DISPONIBLES | AVAILABLE SIZE



CONSEJOS DE INSTALACIÓN
 Ver página _ 473
 INSTALLATION TIPS
 See page _ 473

VARIACIÓN GRÁFICA | SHADE VARIATION



CARACTERÍSTICAS TÉCNICAS | TECHNICAL SPECIFICATIONS



	Faces	Rec.	Plus	Cod. Mate	Pc/Cj	M2/Cj	Cj/Pl	M2/Pl	Kg/Cj	Kg/Pl
60x60 (24"x24") 20mm	16	·		MP555	2	0,72	30	21,6	28,5	875
60x90 (24"x36") 20mm	8	·		MP560	2	1,08	20	21,6	43	890
60x120 (24"x48") 20mm	8	·		MP557	1	0,72	32	23,24	29,4	965,5